

Movimientos sencillos

Aspectos más destacados

- Funcionalidad simplificada para movimientos sencillos
- Diversidad de movimientos mediante diferentes sistemas mecánicos
- Productos integrados, no requieren armario de maniobra
- Puesta en funcionamiento rápida y sencilla sin software ni conocimientos especiales
- E/S digitales e IO-Link integrados de forma estándar

Combina por primera vez la sencillez de la neumática con las ventajas de la automatización eléctrica: Simplified Motion Series. Estos actuadores integrados son la solución perfecta para los usuarios que buscan una alternativa eléctrica para las tareas más simples de movimiento y posicionamiento, pero que sin embargo desean prescindir de la, en parte laboriosa, puesta en funcionamiento de los sistemas de accionamiento eléctrico clásicos. El funcionamiento tiene lugar de forma sencilla según el principio plug and work, sin necesidad de ningún tipo de software. Para ello, las E/S digitales (DIO) y el IO-Link se integran automáticamente en el sistema. Es un producto que dispone de serie de dos tipos de control.

Integrado

Simplified Motion Series se suministra sin regulador de servoaccionamiento externo, ya que todos los módulos electrónicos necesarios están combinados en un actuador integrado. La solución completa está optimizada para realizar movimientos sencillos entre dos posiciones finales mecánicas, sin necesidad de prescindir de características de movimiento optimizadas, una incorporación suave a la posición final o una función simplificada de compresión y bloqueo.

Sencillo

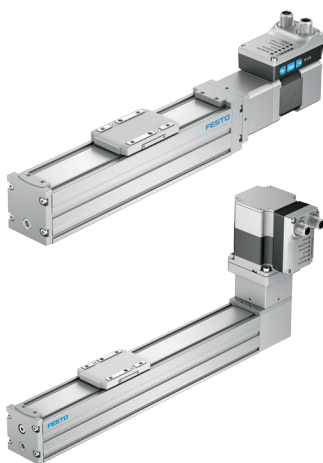
La alternativa eléctrica para las tareas más simples de movimiento y posicionamiento se ofrece sin la, en parte laboriosa, puesta en funcionamiento convencional de los sistemas de accionamiento eléctricos. Su instalación es rápida y sencilla, sin necesidad de software, ordenador ni otros accesorios. Todos los parámetros se pueden ajustar manualmente en el actuador.



Los productos de Simplified Motion Series de un vistazo

Simplified Motion Series: son distintos electromecanismos lineales y rotativos junto con una combinación sencilla y de aplicación optimizada formada por motor y regulador de servoaccionamiento, el denominado actuador integrado. Esta solución se ofrece así sin reguladores de servoaccionamiento externos y su instalación no requiere armario de maniobra, ya que Simplified Motion Series se instala directamente en la máquina.

La alternativa eléctrica para las tareas más simples de movimiento y posicionamiento entre dos posiciones finales mecánicas no requiere la, en parte laboriosa, puesta en funcionamiento convencional de los sistemas de accionamiento eléctricos. Además, ofrece características especiales de movimiento como la incorporación suave a la posición final o una función simplificada de compresión y bloqueo. La respuesta de posición final viene igualmente integrada de serie, de forma que no es necesario el empleo de sensores externos.



Eje de accionamiento por husillo ELGS-BS

Eje de accionamiento por husillo sumamente compacto y rentable con guía de rodamiento de bolas precisa y resistente en el carro y potente husillo de bolas.

- Tres tamaños de construcción para cargas útiles de hasta 20 kg con una carrera máxima de 800 mm

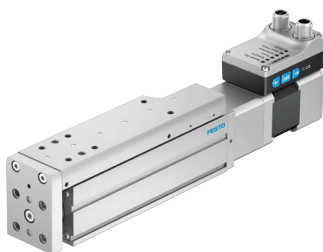
Eje de accionamiento por correa dentada ELGS-TB

Eje de accionamiento por correa dentada compacto y económico con correa dentada duradera y guía de rodamiento de bolas en el carro precisa y resistente.

- Dos tamaños de construcción para hasta 1,3 m/s con una carrera máxima de 2000 mm

Ventajas comunes

- La cinta de recubrimiento duradera y ajustada de acero inoxidable protege la guía interna y el husillo o correa dentada
- Sistema de montaje único "one-size-down" para la conexión entre sí y con el mini carro EGSS
- Opcional: conexión de vacío a fin de reducir al mínimo las emisiones de partículas desde el eje
- El motor puede girarse 4 x 90° y modificarse en cualquier momento

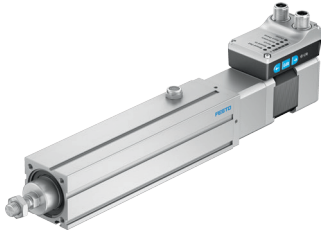


Mini carros EGSS

EGSS económico y resistente con marcha suave del husillo en el movimiento Z vertical o en los movimientos lineales individuales guiados en cualquier posición de montaje. La guía lineal interior absorbe las fuerzas transversales y ofrece una excelente seguridad contra la torsión en caso de pares elevados.

- Tres tamaños con una carrera máxima de 200 mm
- Montaje directo sin adaptador del actuador giratorio eléctrico ERMS
- Opcional: el aire de compensación de presión evita la penetración de partículas o humedad y el escape de partículas en el ambiente

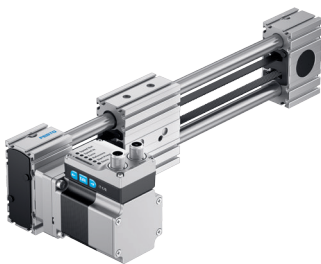
- Sistema de montaje único "one-size-down" en combinación con ELGS-BS/-TB.
- El motor puede girarse 4 x 90° y modificarse en cualquier momento



Cilindro eléctrico EPCS

El EPCS es apto para movimientos individuales lineales en cualquier posición y su husillo de bolas de marcha suave permite un movimiento preciso y rápido. Como solución completa altamente rentable, el cilindro eléctrico es ideal en caso de tareas como el posicionamiento o la sujeción, la distribución, la clasificación y la expulsión y en sistemas de manipulación como ejes Z sencillos.

- Tres tamaños con una carrera máxima de 500 mm
- Soluciones sencillas y rentables para la detección de posiciones con sensor de proximidad
- Opcional: el aire de compensación de presión evita la penetración de partículas o humedad y el escape de partículas en el ambiente
- Sistema de montaje único "one-size-down" en combinación con el eje de husillo y de accionamiento por correa dentada ELGS-BS/-TB.
- El motor puede girarse 4 x 90° y modificarse en cualquier momento



Eje de accionamiento por correa dentada ELGE

Gracias a su guía de rodamiento de bolas, el eje de accionamiento por correa dentada ELGE-TB ofrece un funcionamiento sumamente silencioso. Como solución completa de precio atractivo y diseño de costes optimizados, es ideal para tareas muy sencillas que deban realizarse de forma rentable con requisitos relativamente bajos en cuanto a carga mecánica, dinámica y precisión, así como ambientales.

- Alto rendimiento de marcha de 5000 km
- Consulta opcional mediante sensor de proximidad
- El motor puede montarse en ambos lados, arriba y abajo, girarse respectivamente 4 x 90° y modificarse en cualquier momento.



Actuador giratorio ERMS

Como conjunto rentable de soluciones, el actuador giratorio ERMS es ideal no solo para tareas sencillas de giro, sino también para una mayor carga mecánica. Dispone de un rodamiento de bolas robusto, preciso y sin huelgo en el plato giratorio, que absorbe las cargas transversales y los pares.

- Dos tamaños, cada uno con ángulos de giro de 90° y 180°
- Eje hueco hermetizado como paso integrado para cables o tubos flexibles
- Interfaz de fijación estandarizada para la conexión directa con mini carros EGSL, EGSC y EGSS.

Conexión y puesta en funcionamiento del actuador integrado

Simplified Motion Series se conecta directamente al control. El control se efectúa mediante E/S digital (DIO) o por IO-Link, ya que ambos tipos de control están integrados de forma estándar. El control sencillo mediante E/S digital (DIO) es similar al control de una válvula neumática y la conexión alternativa a través de IO-Link ofrece un control más flexible, incluidas funciones adicionales.

La respuesta de las posiciones finales está integrada de forma estándar y su función corresponde a la de un sensor de proximidad convencional. A continuación, se lleva a cabo la puesta en funcionamiento de forma sencilla y rápida sin necesidad de ningún tipo de software, sin ordenador ni otros accesorios, dado que todos los parámetros pueden ajustarse directamente de forma manual en el actuador.

Para la puesta en funcionamiento, basta con ajustar todos los parámetros relevantes directamente en el actuador:

- Velocidad para el movimiento "Out" e "In"
- Fuerza del actuador en la posición "Out"
- Definición de la posición final de referencia
- Definición de la posición "Inicio de movimiento con control de fuerza"
- Arranque manual (similar al accionamiento manual auxiliar)



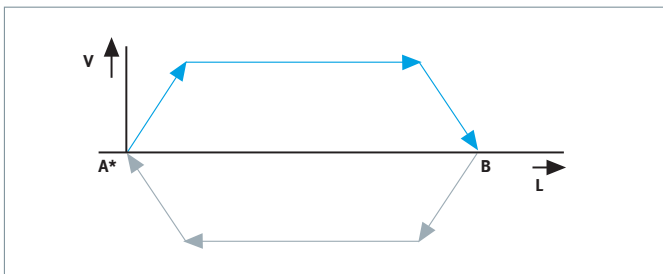
Conexión eléctrica sencilla mediante la tecnología de conectores M12

- Potencia (4 pines): alimentación eléctrica para el motor
- Logic (8 pines): señal de control, señal de sensor y corriente para la electrónica integrada

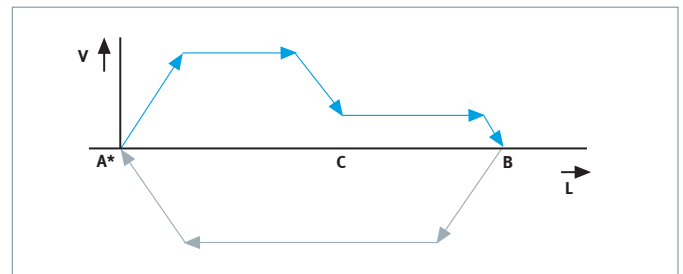
Funciones ampliadas con IO-Link:
Ajuste remoto de los parámetros de movimiento, copia y función de backup para la transmisión de parámetros, funciones de lectura de los parámetros de proceso fundamentales.



Las funciones de Simplified Motion Series



Perfil básico para el movimiento entre dos posiciones finales: velocidad regulada



Perfil de movimiento ampliado para funciones simplificadas de presión y sujeción: velocidad y fuerza reguladas

- Movimiento "Out"
- Movimiento "In"
- A* Posición final de referencia
- B Posición de trabajo
- C Posición inicial "presionar"